

Crip  
(Claudio Ripamonti)

# ENIGMISTICA IN GIOCO

• COMPITI ESTIVI •

CLASSE  
3<sup>a</sup>

Edo & Lara  
e il segreto della sorgente



Erickson



# ENIGMISTICA IN GIOCO

QUANDO I COMPITI  
PER LE VACANZE DIVENTANO  
UN'AVVENTURA...  
E UN GIOCO DA RAGAZZI!



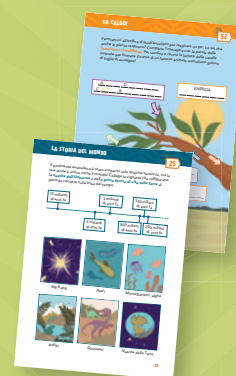
Una serie originale che propone le attività di ripasso estivo delle principali materie scolastiche della *classe terza* — **italiano**, **matematica**, **storia**, **scienze** e **geografia** — sotto forma di divertenti giochi enigmistici che scandiscono le tappe di un avvincente percorso in un Paese lontano.

Con i gemelli Edo e Lara, il cane Biscotto e la buffa zia Olga, i bambini diventano i protagonisti di un viaggio in Australia, per scoprire il mistero della sorgente da cui non sgorga più acqua per il laghetto.

Via via che svolgono le schede-gioco di crescente difficoltà, i bambini attaccano gli stickers dell'equipaggiamento (prima parte) e completano il puzzle finale (seconda parte), arrivando alla soluzione del caso.

In una cornice riccamente illustrata, potranno quindi:

- consolidare competenze ortografiche, sintattiche, di calcolo aritmetico, gli enti geometrici, ecc.;
- ripassare la Preistoria, la classificazione degli animali, l'ecosistema, i punti cardinali, ecc.;
- divertirsi con gli stickers;
- imparare alcune notizie e curiosità sull'Australia, in un contesto di interculturalità.



LAVORA IN 2 FASI  
E ATTACCA GLI STICKERS:  
1. COMPLETA L'EQUIPAGGIAMENTO  
2. RISOLVI IL PUZZLE!



€ 9,90

ISBN 978-88-590-1872-8



9 788859 101872 8

www.ericson.it

# INDICE DELLE SCHEDE-GIOCO

CLASSE  
3<sup>a</sup>

Elenco delle attività suddivise per materia e argomenti (ai titoli più evidenti corrisponde un numero maggiore di schede).



ITALIANO

**Difficoltà ortografiche** Scheda: 1  
**Sinonimi e contrari** Scheda: 3  
**Nomi** Schede: 7, 9, 14, 16, 21  
**Aggettivi qualificativi** Scheda: 23  
**Pronomi personali** Scheda: 28  
**Verbi (coniugazioni, tempi)** Schede: 30, 35  
**Preposizioni, avverbi, congiunzioni** Scheda: 37  
**Lessico** Scheda: 41  
**Le parti del racconto** Scheda: 43  
**Comprensione del testo** Schede: 47, 49, 54, 56, 61, 63, 68  
**Produzione del testo** Schede: 70, 75, 76

MATEMATICA

**Numeri fino a 1000** Scheda: 2  
**Numeri oltre il 1000** Scheda: 8  
**Operazioni** Schede: 10, 15, 17, 22, 24  
**Frazioni e decimali** Scheda: 29, 31  
**Problemi** Scheda: 36  
**Misure** Schede: 42, 48, 50, 55  
**Spazio e figure** Schede: 57, 62, 64, 69  
**Relazioni, dati e previsioni** Schede: 73, 77

STORIA

**La linea del tempo** Scheda: 4  
**Le professioni e le fonti della storia** Schede: 11, 18  
**Le origini della Terra e dell'uomo** Schede: 25, 32, 38, 44, 51  
**Paleolitico e Neolitico** Schede: 58, 65, 72, 78

SCIENZE

**Il metodo scientifico** Scheda: 5  
**Acqua, aria, suolo** Schede: 12, 19, 26  
**Proprietà e trasformazioni dei materiali** Scheda: 33, 39  
**Piante e animali** Schede: 45, 52, 59, 66  
**Ecosistema e catene alimentari** Scheda: 71, 79

GEOGRAFIA

**Professioni e strumenti della geografia** Scheda: 6  
**Paesaggi di terra e di acqua** Schede: 13, 20, 27  
**Paesaggi naturali e artificiali** Scheda: 34, 40  
**Orientarsi nello spazio** Schede: 46, 53, 60, 67, 80  
**Educazione ambientale** Scheda: 74



# CONOSCIAMOCI MEGLIO!

Siamo due gemelli con una  
grande passione in comune:  
**L'AVVENTURA.**



**EDO**

Io sono **Edo**, un ragazzo coraggioso e sempre pronto ad aiutare chi è in difficoltà!



**LARA**

E io sono **Lara**!  
Adoro viaggiare, perché vedo posti nuovi e incontro nuovi amici!

Vuoi venire con noi in Australia per scoprire il **segreto della sorgente**? Svolgi le attività delle schede-gioco e aiutaci a svelare il **mistero**!



**BISCOTTO**

Io sono il mitico **Biscotto**, un cane goloso, simpatico e curioso, con un fiuto eccezionale... non solo per i dolci!



**ZIA OLGA**

Aspettatevi, ci sono anch'io! Sono **zia Olga** e mi piace inventare indovinelli complicati. Riuscirai a risolverli?



Le 80 schede-gioco che troverai nel libro ti permetteranno di ripassare molti argomenti che hai studiato a scuola.

Ogni materia è indicata con un diverso colore:

ITALIANO

MATEMATICA

STORIA

SCIENZE

GEOGRAFIA

Le schede-gioco sono divise in due parti.

Nella **PRIMA PARTE** (schede 1-40) dobbiamo completare l'equipaggiamento.

Quando troverai zia Olga con uno dei suoi indovinelli, dovrai attaccare lo sticker corretto nella pagina dell'accampamento, in un posto a tua scelta.



Dopo aver sistemato tutti gli 8 stickers (scegli solo quelli giusti perché ce ne sono in più!), saremo pronti per affrontare la seconda parte del viaggio.




Nella **SECONDA PARTE** troverai le altre schede-gioco (schede 41-80).

Qui zia Olga ti indicherà i tasselli del puzzle da inserire nella griglia in fondo al libro.


Quando avrai attaccato tutti i 32 tasselli, il mistero della sorgente sarà finalmente risolto!

Allora... cosa aspetti? Pronti, via!

Un giorno Edo e Lara ricevono una telefonata preoccupata dai loro amici australiani...



Ciao ragazzi,  
siamo molto tristi!  
Nel nostro laghetto non arriva  
più l'acqua della sorgente e  
non possiamo più fare  
il bagno! Come faremo  
quest'estate?



Niente paura, amici!  
Partiamo subito per  
l'Australia. Scopriremo  
insieme il segreto della  
sorgente!

Vuoi seguire Edo e Lara nel loro viaggio in Australia?

Per prima cosa svolgi le schede-gioco dalla 1 alla 40, risolvi gli indovinelli di zia Olga e completa l'equipaggiamento!

Risolvi i miei indovinelli e attacca gli adesivi nell'accampamento! 😊



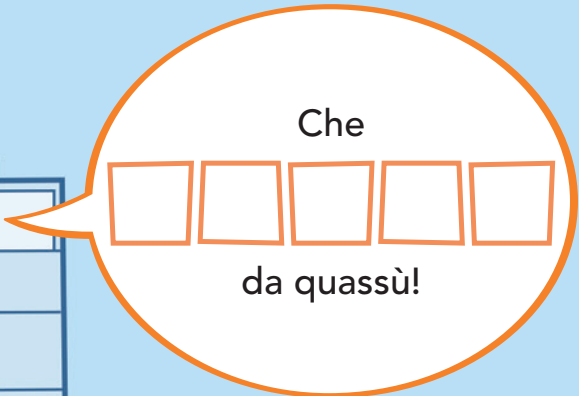


Per fare i nostri acquisti dobbiamo andare a Sydney. Aiutaci a trovare la strada che dall'accampamento arriva in città seguendo in ordine crescente i **numeri fino al 1000**.





Eccoci arrivati. Guarda che grattacieli altissimi! All'interno di ogni gruppo di **sinonimi** cerca la parola intrusa, cioè quella con il significato **contrario**. Poi riordina le lettere iniziali delle parole che hai cerchiato per completare il fumetto.



**5**

LUCIDO  
BRILLANTE  
CHIARO  
LIMPIDO  
APPANNATO

**2**

NOIOSO  
PESANTE  
INTERESSANTE  
SGRADEVOLE  
FASTIDIOSO

**1**

FIACCO  
ESAUSTO  
ASSONNATO  
STANCO  
VISPO

**4**

AFFERMARE  
DICHIARARE  
PARLARE  
DIRE  
TACERE

**3**

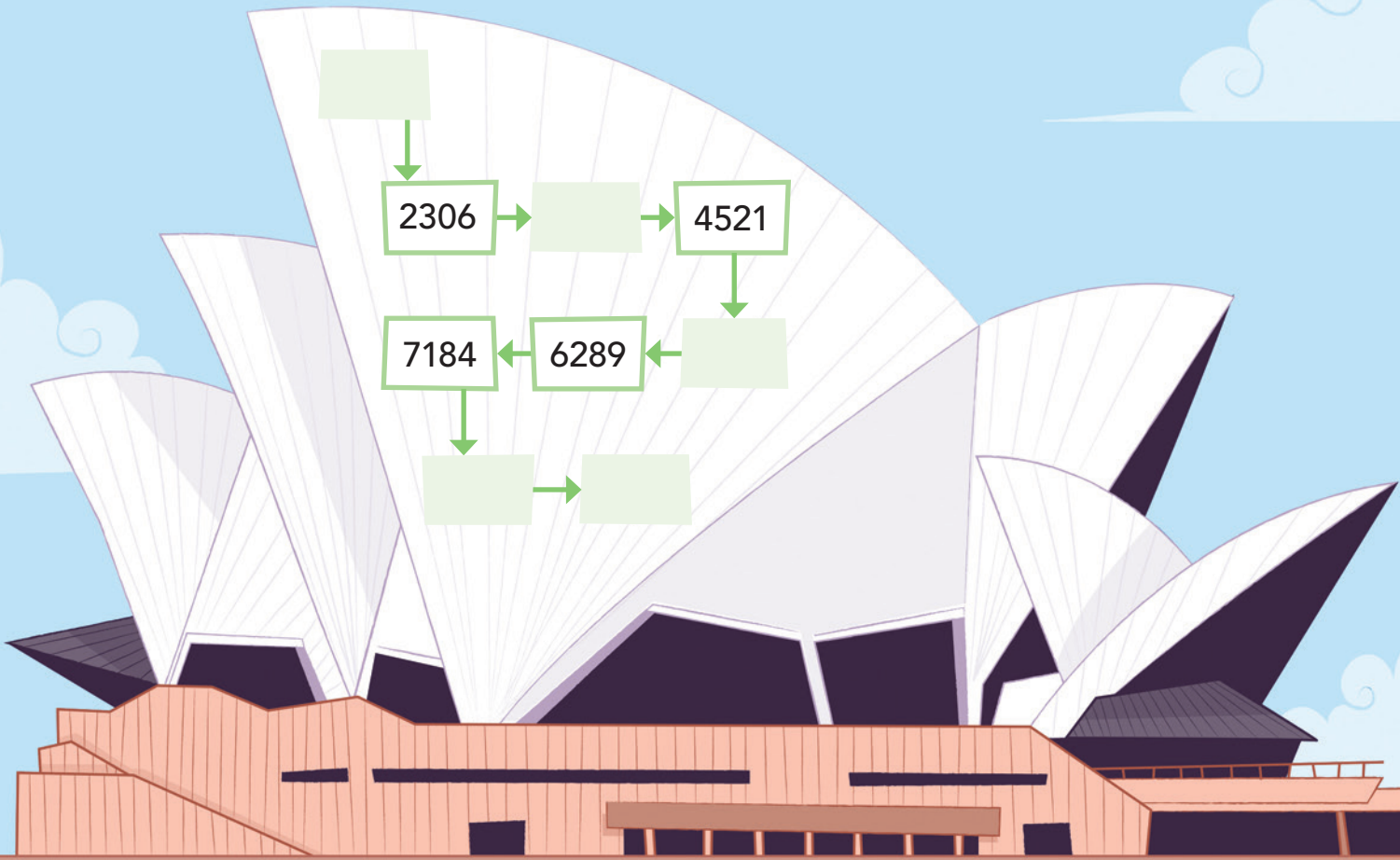
GIUSTO  
ESATTO  
PRECISO  
SBAGLIATO  
CORRETTO





Quello laggiù è il famoso teatro dell'opera di Sydney... È davvero grandissimo! Scrivi in ordine crescente **i numeri oltre il 1000**. Inserisci in fondo alla pagina il numero rimasto: la somma delle sue cifre darà come risultato 23.

8275	5234	3083
1010	6485	9999

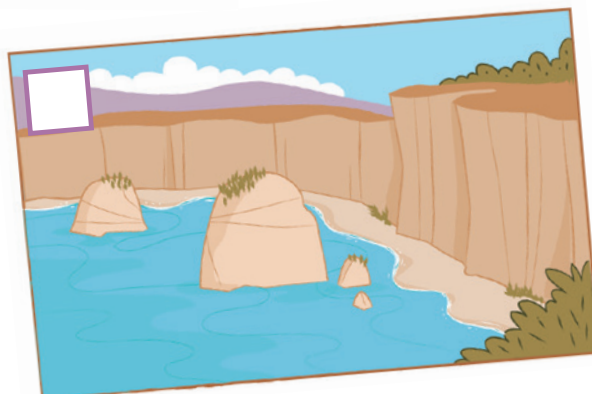
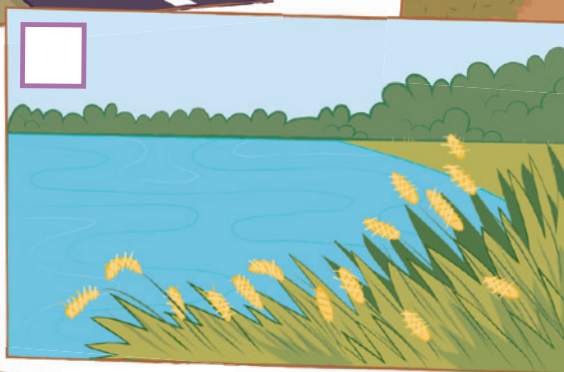
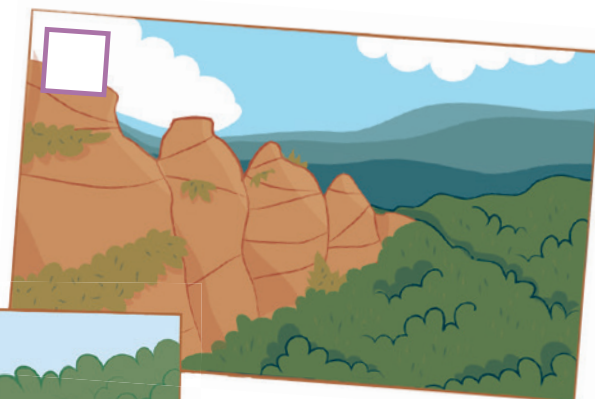
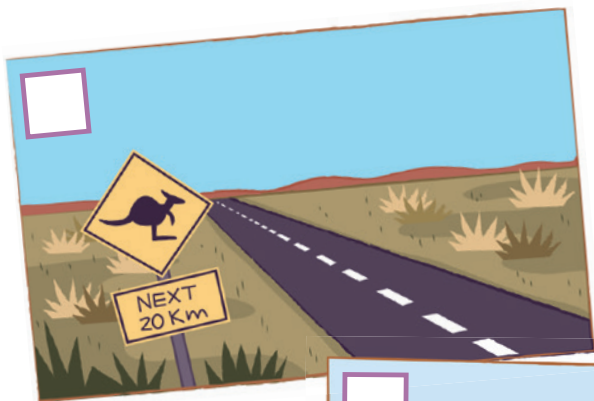


$$\square + \square + \square + \square = 23$$



Guarda che bella cartolina di Sydney abbiamo scelto per zia Olga! Tu prova a distinguere le cartoline con **paesaggi di terra** da quelle con **paesaggi di acqua** scrivendo nei quadratini T o A. Quale preferisci?

per zia Olga







Eccoci arrivati! È quasi sera, il sole sta tramontando dietro il monte Uluru. Cerca gli **aggettivi qualificativi** tra le parole qui sotto, poi inseriscili al posto giusto per completare le griglie. Le lettere delle caselle colorate formeranno un aggettivo che descrive questo momento!

SBAGLIATO AIUTARE SIMPATICO  
 QUALSIASI PROFUMATE SPETTATORE  
 SENSIBILI SCIENZIATO SCIVOLOSO  
 QUALUNQUE DIFFICILE

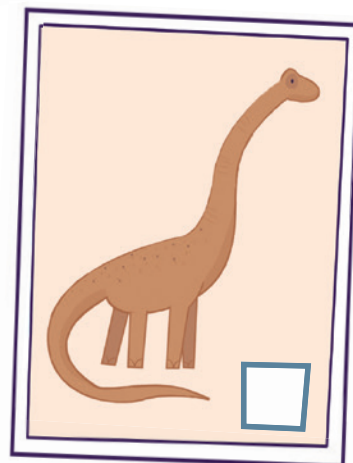
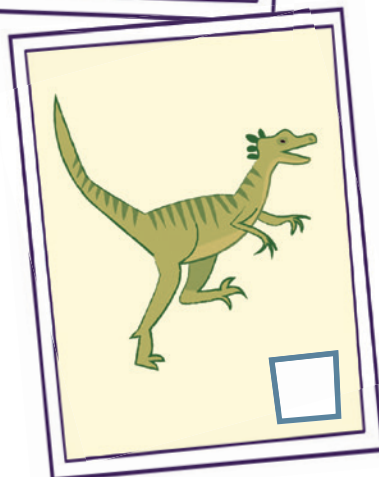
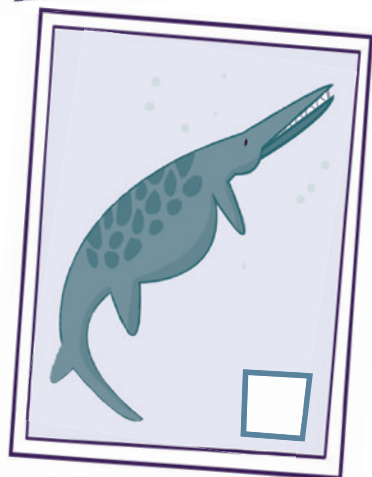
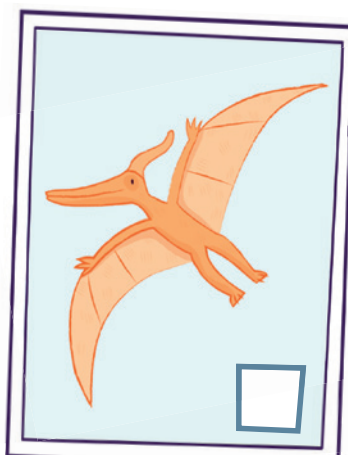
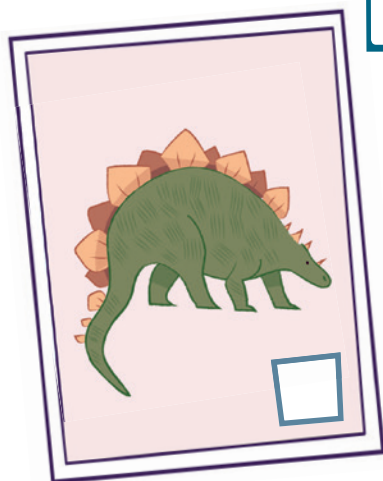
	I				O	S		I
F			F	U			O	
I		E			E	O		
	E			I			B	A
	I			A				I
I			I			A		

□ □ □ □ □ □ □ !



Aiutami a sistemare le figurine! Osserva bene le immagini e distingui i **dinosauri** erbivori, carnivori, marini e volanti in base alle caratteristiche. Poi risolvi l'anagramma.

- E** ERBIVORI: lungo collo e lunga coda oppure corpo rivestito di squame o spine per difendersi dai dinosauri carnivori
- C** CARNIVORI: denti e artigli affilati, camminavano sulle zampe posteriori
- M** MARINI: mascelle appuntite e denti aguzzi
- V** VOLANTI: avevano le ali



Alcuni studiosi pensano che il parente più prossimo del terribile Tirannosauro Rex sia la...

ALGILNA = G       A



Ci siamo rimessi in marcia! Aiutaci ad attraversare il ponte: distingui nell'elenco qui sotto gli **animali erbivori** e **carnivori**, poi cancella i loro nomi all'interno del crucipuzzle corretto. Fai in fretta, perché il fiume è pieno di... alla fine leggi le lettere rimaste e lo scoprirai!

ALCE AQUILA BRADIPO BUFALO CAMELLO CAPRA  
CAVALLO CERVO CONIGLIO CORVO IENA LAMA  
LEONE LINCE LUPO MUCCA ORCA PECORA PUMA  
SERPENTE SQUALO TASSO TIGRE VOLPE ZEBRA

## ERBIVORI

L	C	A	V	A	L	L	O	B
A	A	C	Z	E	B	R	A	R
M	M	A	F	M	U	C	C	A
A	M	P	E	R	F	O	C	D
C	E	R	V	O	A	I	S	I
S	L	A	I	A	L	C	E	P
M	L	P	E	C	O	R	A	O
C	O	N	I	G	L	I	O	I

## CARNIVORI

C	S	E	R	P	E	N	T	E
O	L	I	N	C	E	S	C	O
R	E	I	E	N	A	Q	C	C
V	O	L	P	E	L	U	P	O
O	N	O	R	C	A	A	O	D
R	E	A	Q	U	I	L	A	I
T	I	G	R	E	L	O	L	I
T	A	S	S	O	P	U	M	A