

La lente d'ingrandimento mostra nel dettaglio le incredibili caratteristiche degli insetti

RICONOSCERE GLI INSETTI

Gli insetti sono le creature più numerose del pianeta: costituiscono i tre quarti circa dell'intero mondo animale. Sono invertebrati, cioè privi della colonna vertebrale. Tuttavia hanno uno scheletro esterno (esoscheletro) che protegge il corpo come un'armatura, e le zampe sono articolate come quelle dei granchi. Gli animali con queste caratteristiche vengono definiti artropodi. Molte specie di artropodi hanno otto o più zampe, ma gli insetti ne hanno solo sei, e la maggior parte degli adulti è anche un milione di specie, classificate in ventinove gruppi di un milione di specie, come quello dei coleotteri. Ciascun gruppo comprende insetti che hanno in comune le stesse caratteristiche principali.

Dove vedi questo simbolo, utilizza la lente per osservare da vicino le particolarità degli insetti, la peluria, gli aculei e le venature delle ali.

Ali anteriori

L'anatomia degli insetti

La cavalletta ha il corpo tipico di un insetto adulto, formato da tre sezioni:

- la testa, con il cervello, la bocca, gli occhi e le antenne;
- il torace, con i muscoli che muovono le ali e le zampe; flessibile e segmentato, che contiene gran parte dell'apparato digerente;
- l'addome, con le zampe articolate e le antenne.

Alcune sensazioni

Occhi composti

Torace

Testa

Mandibole

Carapace

Zampe articolate

Amplia addome

Zampe con artigli o cacciaviti villosi

All'interno degli insetti

- Il cervello è situato nella parte anteriore del corpo, con i nervi che si diramano in tutto il corpo.
- Il sistema circolatorio è formato da un unico vaso che si ramifica in tutto il corpo.
- Il sistema digerente è formato da un unico tubo che si ramifica in tutto il corpo.
- Il sistema respiratorio è formato da un unico tubo che si ramifica in tutto il corpo.

- L'insetto trasforma il cibo in sostanze nutritive.
- Gli organi riproduttori producono uova o spermatozoi.
- Il cordone nervoso trasmette i segnali sul cervello e il resto del corpo.
- Il sistema circolatorio trasporta il sangue che circola nel corpo.

GRUPPI DI INSETTI

Mosca comune

Tafano

Occhi composti

Mosche

Farfalle e falene

Cimici delle piante

Cimici assassine



Fornice, api e vespe

Mosche

Farfalle e falene

Coleotteri

Carabo

Dorifera delle patate

Coleotteri

Non-insetti

Ragni

Scorpioni

Crostacei



Farfalla Morpho blu

Falena foglia

Cimici delle piante

Cimici assassine

Cimici

Non-insetti

Ragni

Scorpioni

Crostacei

Antenne

Si osservano le antenne nei dettagli. Tutti gli insetti adulti hanno due antenne, che possono essere lunghe e bene in vista, oppure quasi invisibili. Sono gli organi sensoriali dell'olfatto, del gusto e del tatto e servono agli insetti per sondare l'ambiente che li circonda.

Maggiano

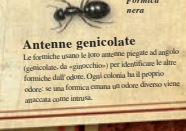
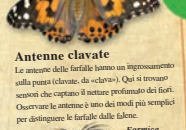
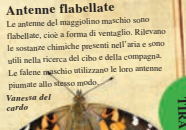
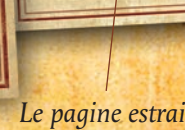
Antenne flagellate

Antenne filiformi

Antenne clavate

Antenne quasi invisibili

Antenne non-insetti



TIRA

Le alette da sollevare svelano interessanti particolari anatomici

Della stessa serie:
Fossili - Oceani - Rettili

Le pagine estraibili offrono immagini affascinanti da studiare con la lente

