

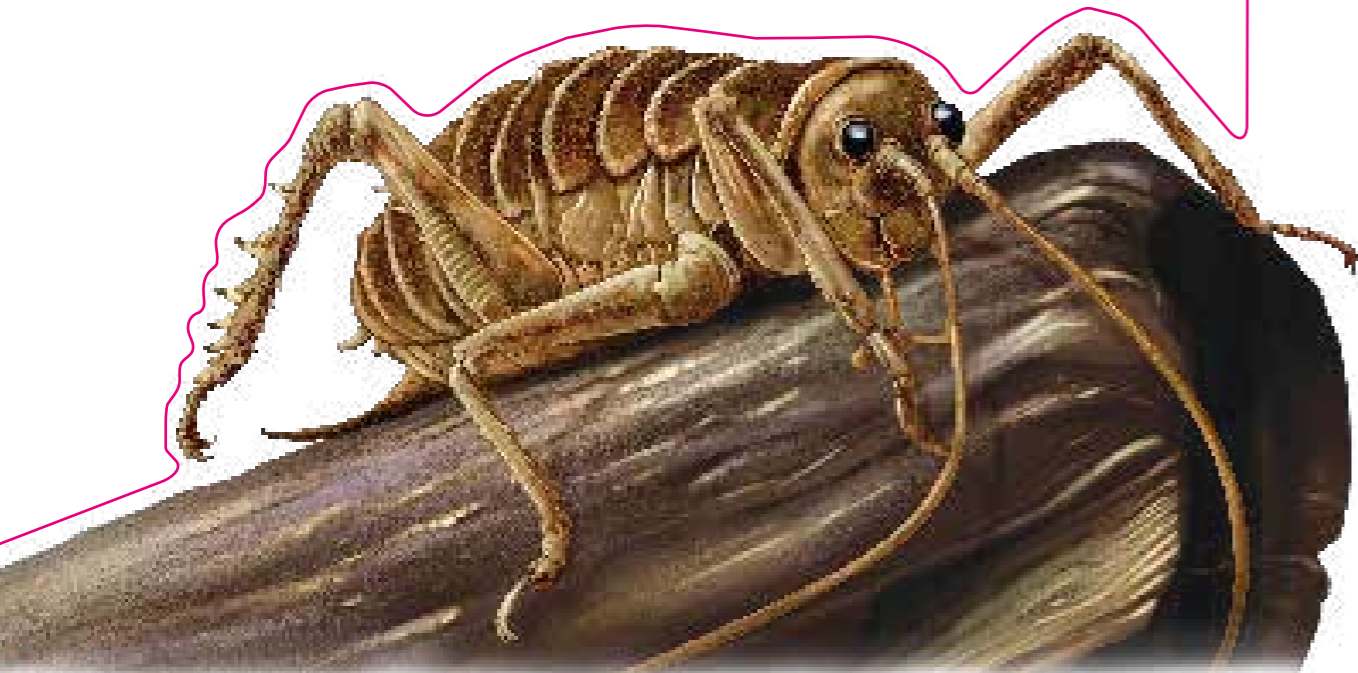


TRASFORMA QUESTO LIBRO IN UN'OPERA D'ARTE!



ELIMINA LE SEZIONI A TRATTEGGIO PERFORATO PER SCHIERARE TANTI INSETTI DIVERSI!





Centinaia di anni fa i colonizzatori hanno introdotto gatti e topi in Nuova Zelanda. Da allora, purtroppo, questi animali hanno dato la caccia al weta portandolo sull'orlo dell'estinzione.

HABITAT



VIVE: sulle chiome degli alberi, nei tronchi o in cavità del terreno sull'isola Little Barrier, in Nuova Zelanda

LO SAPEVATE...?

- ❓ Una femmina di weta gigante depone da 200 a 300 uova durante la vita adulta. Il suo lungo ovopositore (tubo per deporre le uova simile a un ago) può inserire le uova fino a 5 cm sottoterra. Ci vogliono circa 10 mesi prima che le uova si schiudano.
- ❓ La ninfa muta l'esoscheletro 10 volte prima di raggiungere l'età adulta.
- ❓ Il nome "weta" deriva dal termine maori "wetapunga", che significa "dio delle cose brutte".



MANTIDE FIORE SPINOSO

Pseudocreobotra wahlbergi

La mantide fiore spinoso ha degli inconfondibili "occhi" color giallo brillante su ciascuna ala. Se minacciata, spalanca ali e zampe anteriori e si erge sulle zampe posteriori per sembrare più grande e temibile! Questa coloratissima mantide può anche camuffarsi da grazioso fiorellino. Le spine in apparenza sono inutili, ma l'aiutano a confondersi con le piante africane dove vive. Per catturare le prede, ben camuffata si apposta vicino a un fiore e aspetta. Non appena vede passare un insetto, lo afferra a mezz'aria a velocità fulminea.



DIMENSIONI: fino a 5 cm di lunghezza



CIBO: piccoli insetti come mosche e falene



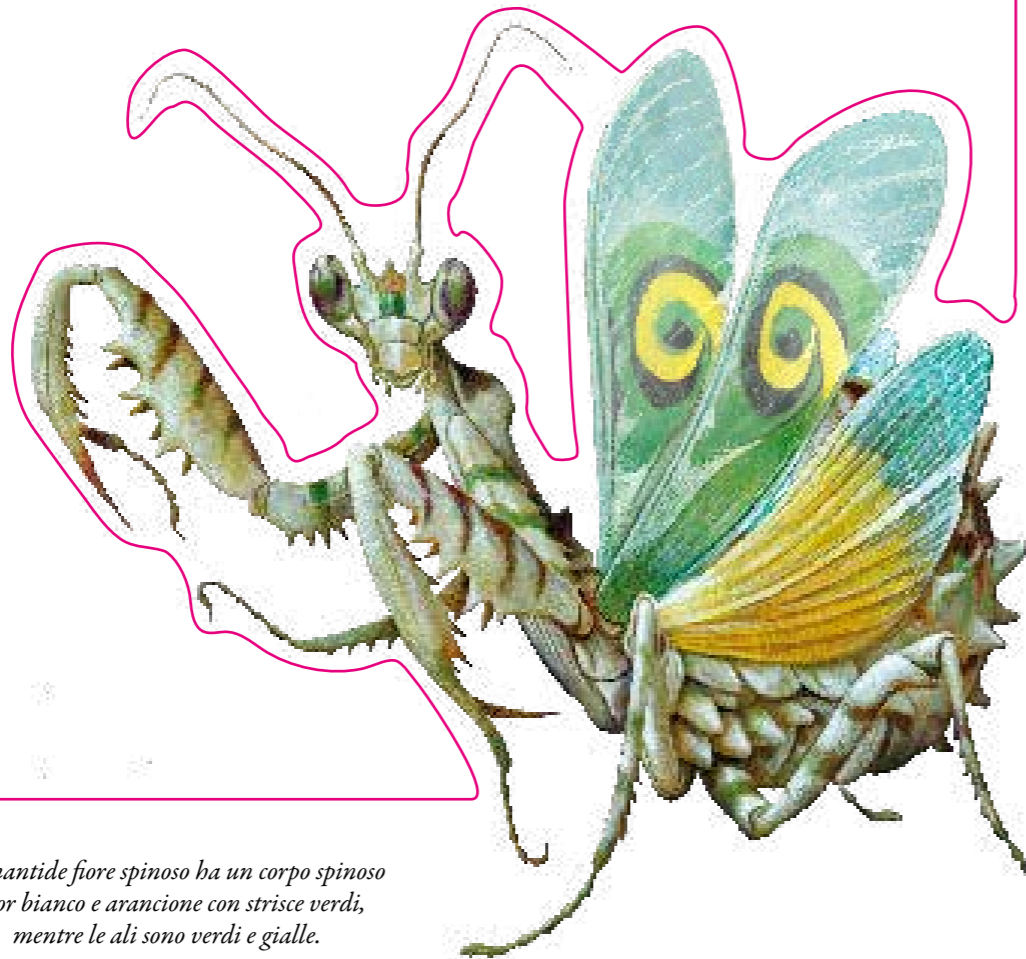
CICLO DI VITA: da 6 mesi a 1 anno



STATO DI CONSERVAZIONE: non minacciato



LIVELLO DI PERICOLO: nullo



La mantide fiore spinoso ha un corpo spinoso color bianco e arancione con strisce verdi, mentre le ali sono verdi e gialle.

HABITAT



VIVE: in Africa meridionale e orientale

LO SAPEVATE...?

- ❓ La maggior parte delle mantidi è cannibale, ovvero si mangiano a vicenda. Spesso la femmina divora il maschio alla fine dell'accoppiamento... che simpatica!
- ❓ Poco prima dell'inverno, la femmina crea un contenitore protettivo per le uova, detto ooteca, che può contenere circa 55 uova.
- ❓ I minuscoli neonati, di colore nero, detti ninfe, sembrano degli adulti in miniatura. Appena nati sono già molto affamati e spesso provano a mangiarsi a vicenda.



COCCINELLA

Coccinellidae

In tutto il mondo le coccinelle sono considerate un simbolo di amore, gioia e felicità. Di fatto, sono un tipo di scarafaggio. Ci sono circa 5000 specie di coccinelle in tutto il globo e, benché la maggior parte abbia un corpo rosso, arancione o giallo con puntini neri, esistono molte altre varianti di forme e colori. La colorazione brillante delle coccinelle è un monito ai predatori di tenersi alla larga; tuttavia, se minacciati, questi variopinti animalotti emettono un fluido nauseabondo dalle articolazioni delle zampe per respingere l'attacco.



DIMENSIONI: da 2 a 10 mm di lunghezza



CIBO: piccoli insetti erbivori come afidi e afidi verdi



CICLO DI VITA: circa 2 anni



STATO DI CONSERVAZIONE: non minacciato



LIVELLO DI PERICOLO: basso – innocui per noi, ma non per gli altri insetti